



AT-BIO-401

## DER SAUBERMACHER

Tropfen 100 ml

Die positive Wirkung von Bitterstoffen wurde bereits in frühen Zeiten von Kräuterkundigen entdeckt. So wird die wohltuende Kraft der Bitterstoffe schon lange volkstümlich bei Verdauungsbeschwerden und Appetitlosigkeit eingesetzt. Bitterstoffe wirken stärkend und tonisierend, wenn unsere Verdauung Unterstützung braucht. Die Bitterkraft aus der Natur hilft uns aber nicht nur bei bestehenden Verdauungsbeschwerden, sondern unterstützt unseren Körper auch vorbeugend und wirkt regulierend auf unseren Magen-Darm-Trakt.

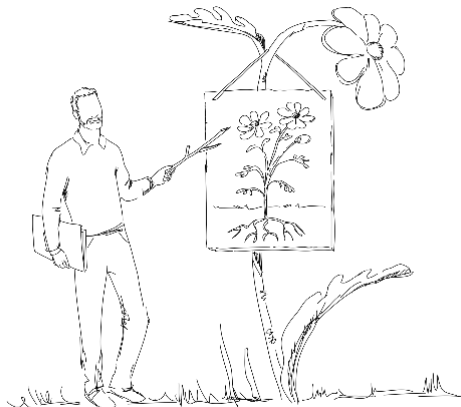
Bitterstoffe aus dem Pflanzenreich wirken stimulierend auf unsere Verdauungsdrüsen und gastroprotektiv. Auch der Leberstoffwechsel wird positiv unterstützt. Außerdem wird die Peristaltik im Magen und

### WAS KANN ER?

- sorgt für Wohlbefinden im Bauchraum
- zur Unterstützung der Magen-Darmaktivität
- zur Anregung der Verdauungsdrüsen
- Bitterstoffe wirken gastroprotektiv und regulierend im Magen/Darm-System und regen den Leberstoffwechsel an
- zur täglichen Zufuhr wertvoller Naturpflanzen und sekundärer Pflanzenstoffe

### VERZEHRSEMPFEHLUNG

3-mal täglich 25 Tropfen in etwas Wasser oder Tee verdünnt einnehmen



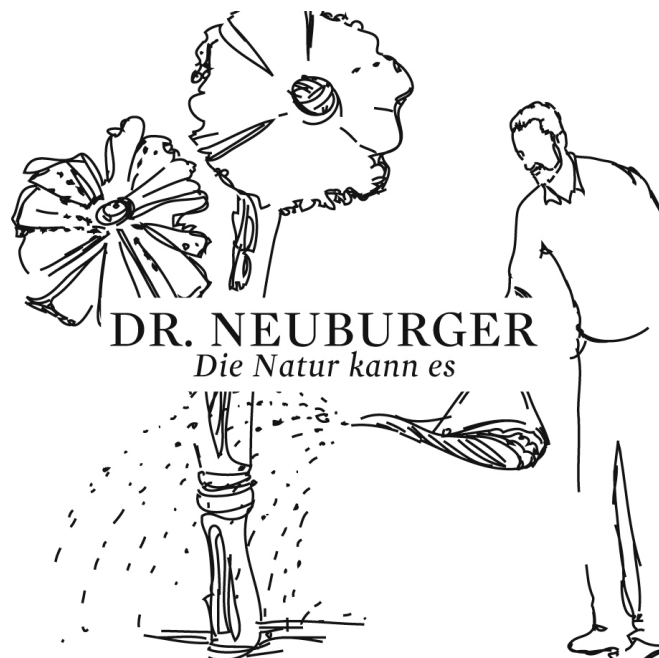
Inhaltsstoffe (in Alkohol/Wasser lösliche Stoffe von...)	pro 75 Tropfen
Bio-Curcumawurzel	40 mg
Bio-Enzianwurzel	30 mg
Bio-Löwenzahnwurzel	25 mg
Bio-Wermutkraut	20 mg
Bio-Schafgarbenkraut	20 mg
Bio-Kalmuswurzel	12,6 mg
Bio-Tausendgüldenkraut	10 mg
Bio-Zimtrinde	9,6 mg

✓ 100% natürliche Inhaltsstoffe  
✓ Vegan

✓ Laktosefrei  
✓ Fruktosefrei  
✓ Glutenfrei

✓ Ohne Farbstoffe  
✓ Ohne Zuckerzusatz

HINWEISE NÄHRUNGSERGÄNZUNGSMITTEL: Die empfohlene Tagesdosis nicht überschreiten. Nahrungsergänzungsmittel sind kein Ersatz für eine abwechslungsreiche, ausgewogene Ernährung und eine gesunde Lebensweise. Außerhalb der Reichweite von kleinen Kindern bei Zimmertemperatur lagern.



Dünndarm angeregt. Dadurch wird die Verweilzeit der Speisen im Verdauungstrakt verkürzt. So wird der Speisebrei insgesamt besser verwertet, Völlegefühl beseitigt und Blähungen gemildert.

### DARMFREUNDLICHE NATURPFLANZEN

DER SAUBERMACHER enthält die goldene Kraft der Curcumawurzel ergänzt mit wertvollen Bitterkräutern wie Löwenzahn, Schafgarbe und Gelber Enzian. Die sekundären Pflanzenstoffe dieser darmfreundlichen Pflanzen wirken regulierend auf dein Magen-Darm-System. Die Bitterstoffe regen die Verdauung an und sorgen für ein gutes Bauchgefühl!

### WORAUS BESTEHT ER?

ZUTATEN Alkohol\*, Quell-Trinkwasser, Curcumawurzel\*, Kalmuswurzel\*, Enzianwurzel\*, Löwenzahnwurzel\*, Wermutkraut\*, Schafgarbenkraut\*, Zimtrinde\*, Tausendgüldenkraut\*.

Enthält 50 % Vol. Alkohol. \*Aus kontrolliert-biologischem Anbau oder aus kontrollierter Bio-Wildsammlung

### TIPP

Mich gibt es auch als Kapseln! Bitter ist eine Geschmacksrichtung, die trotz des großen Gesundheitsnutzens nicht jeden begeistert. Für bitter-sensible Menschen eignet sich DER SAUBERMACHER in Kapselform.